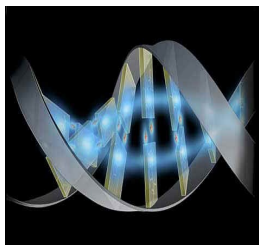
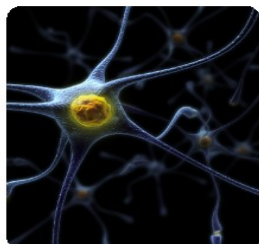


3^{as}. JORNADAS DE INICIAÇÃO À INVESTIGAÇÃO CLÍNICA



PROGRAMA PROVISÓRIO

1 de Julho de 2011

AUDITÓRIO
PROF. DOUT. ALEXANDRE MOREIRA
HOSPITAL SANTO ANTÓNIO
CENTRO HOSPITALAR DO PORTO

Inscrição: 5 €

ORGANIZAÇÃO
DEFI/GCI

gabinete.investigacao.defi@hgsa.min-saude.pt
laurindalapa.defi@chporto.min-saude.pt
Telefone: 22 2077545 / Ext.: 1762 / 4347



3^{as}. JORNADAS DE INICIAÇÃO À INVESTIGAÇÃO CLÍNICA 1 de Julho de 2011

PROGRAMA PROVISÓRIO

08:30 Abertura do Secretariado

09:00 SESSÃO DE ABERTURA

Pedro Esteves, Presidente do Conselho de Administração do Centro Hospitalar do Porto (CHP)

*Conselho de Administração do CHP e Conselhos Directivos de instituições parceiras
Direcções Técnicas do CHP e de instituições parceiras*

09:15 Introdução às Jornadas de Iniciação à Investigação Clínica

Margarida Lima, Directora do Departamento de Ensino Formação e Investigação (DEFI) do CHP e Responsável pela Disciplina de Iniciação à Investigação Clínica (DIIC) do Mestrado Integrado em Medicina (MIM) do Instituto de Ciências Biomédicas de Abel Salazar / Universidade do Porto (ICBAS/UP) e do CHP

09:15 – 10:00 [Palestra]

MEDICINA BASEADA NA EVIDÊNCIA - DA PRÁTICA CLÍNICA À INVESTIGAÇÃO

Palestrante:

António Vaz Carneiro, Centro de Investigação de Medicina Baseada na Evidência da Faculdade de Medicina de Lisboa

Moderador:

Paulo Barbosa, Director Clínico do CHP

10:00 – 10:15 [Comunicação oral]

Trabalho seleccionado para comunicação oral

Apresentador: *A seleccionar*

Moderadores / Discussão: *A designar*

10:15 – 10:30 [Comunicação oral]

Trabalho seleccionado para comunicação oral

Apresentador: *A seleccionar*

Moderadores / Discussão: *A designar*

10:30 – 11:30 INTERVALO – CAFÉ

[Discussão de Posters]

Coordenação: *Isabel Fonseca e José Manuel Pereira (Gabinete Coordenador da Investigação do DEFI, CHP)*

Moderadores: *A designar.*

3^{as}. JORNADAS DE INICIAÇÃO À INVESTIGAÇÃO CLÍNICA 1 de Julho de 2011

11:30 – 12:15 [Palestra]

UNIDADES DE INVESTIGAÇÃO EM ENFERMAGEM - A EXPERIÊNCIA DA UICS-E

Palestrante:

Aida Cruz Mendes, Coordenadora Adjunta da Unidade de Investigação em Ciências da Saúde – Enfermagem, Escola Superior de Enfermagem de Coimbra e Vive - Directora da Escola Superior de Enfermagem de Coimbra

Moderador:

Eduardo Alves, Enfermeiro Director do CHP

12:15 – 12:30 [Comunicação oral]

Trabalho seleccionado para comunicação oral

Apresentador: *A seleccionar*

Moderadores / Discussão: *A designar*

12:15 – 12:30 [Comunicação oral]

Trabalho seleccionado para comunicação oral

Apresentador: *A seleccionar*

12:30 – 14:00 INTERVALO – ALMOÇO (livre)

14:00 – 14:20 [IMUNOLOGIA CLÍNICA - DOENÇAS AUTOIMUNES - FENÓMENO DE RAYNAUD]

ESTUDO DE PREVALÊNCIA DO FENÓMENO DE RAYNAUD NA REGIÃO DO GRANDE PORTO

Apresentador: *Manuela Bertão (aluna da DIIC; MIM; ICBAS/UP e CHP)*

Moderadores / Discussão: *Carlos Vasconcelos (HSA/CHP e ICBAS/UP); Isabel Almeida (HSA/CHP); Ivone Silva (HSA/CHP); João Amado (ex - Professor, ICBAS/UP); Maria Eduarda Matos (ICBAS/UP)*

14:20 – 14:40 [UROLOGIA - DISFUNÇÃO VESICAL NEUROGÉNICA E NEUROLOGIA - PAF]

MANIFESTAÇÕES UROLÓGICAS E URODINÂMICAS PRECOSES DO DOENTE COM PAF TIPO I (ATTR V30M) NEUROLOGICAMENTE ASSINTOMÁTICO

Apresentador: *Bruno Silva (aluno da DIIC; MIM; ICBAS/UP e CHP)*

Moderadores / Discussão: *Mário João Gomes (HSA/CHP); Teresa Coelho (HSA/CHP)*

14:40 – 15:00 [IMUNOLOGIA CLÍNICA - DOENÇAS AUTOIMUNES E NEUROLOGIA - ESCLEROSE MÚLTIPLA]

RECEPTORES KILLER NAS CÉLULAS NK DE DOENTES COM ESCLEROSE MÚLTIPLA

Apresentador: *Amélia Aleixo (aluna da DIIC; MIM; ICBAS/UP e CHP)*

Moderadores / Discussão: *Carlos Vasconcelos (HSA/CHP e ICBAS/UP); Berta Martins (ICBAS/UP); Ana Martins da Silva (HSA/CHP)*

15:00 – 15:20 [IMUNOLOGIA - IMUNODEFICIÊNCIAS PRIMÁRIAS - IMUNODEFICIÊNCIA COMUM VARIÁVEL]

CARACTERIZAÇÃO CLÍNICA E LABORATORIAL DOS DOENTES COM IMUNODEFICIÊNCIA COMUM VARIÁVEL DO HSA/CHP

Apresentador: *David Penas (aluno da DIIC; MIM; ICBAS/UP e CHP)*

Moderadores / Discussão: *Esmeralda Neves (HSA/CHP); Margarida Guedes (HSA e HMP/CHP)*

3. JORNADAS DE INICIAÇÃO À INVESTIGAÇÃO CLÍNICA

1 de Julho de 2011

15:20 – 15:40 [IMUNOLOGIA CLÍNICA - DOENÇAS AUTOIMUNES - LUPUS ERITEMATOSO SISTÉMICO]

ESTUDO DE POLIMORFISMOS GENÉTICOS DO RECEPTOR DA VITAMINA D EM DOENTES COM LÚPUS ERITEMATOSO SISTÉMICO

Apresentador: **Gustavo França** (aluno da DIIC; MIM; ICBAS/UP e CHP)

Moderadores / Discussão: **Carlos Vasconcelos** (HSA/CHP e ICBAS/UP); **Berta Martins** (Professora, ICBAS/UP)

15:40 – 16:00 [PSIQUIATRIA - PSIQUIATRIA DE LIGAÇÃO E HEMATOLOGIA - HEMATO-ONCOLOGIA / LINFOMAS CUTÂNEOS]

SOFRIMENTO EMOCIONAL EM DOENTES ONCOLÓGICOS: EXPERIÊNCIA DE UMA CONSULTA DE LINFOMAS CUTÂNEOS

Apresentador: **Isabel Solha** (aluna da DIIC; MIM; ICBAS/UP e CHP)

Moderadores / Discussão: **Sara Moreira** (HSA/CHP); **Rosário Alves** (HSA/CHP); **Margarida Branco** (HSA/CHP)

16:00 – 16:30 INTERVALO – CAFÉ

16:30 – 17:30 [Mesa Redonda]

INVESTIGAÇÃO DE TRANSLAÇÃO: ARTICULAÇÃO ENTRE HOSPITAIS E INSTITUIÇÕES DE ENSINO E DE INVESTIGAÇÃO

Introdução ao tema / Moderação:

Jorge Gonçalves, Vice - Reitor da Universidade do Porto para a Investigação e Desenvolvimento

Mesa redonda / Painel de discussão (Convidados)

António Martins da Silva, Director do Ensino Médico Pré-Graduado do CHP

António Sousa da Silva, Director da Faculdade de Ciências da Universidade do Porto (FC/UP)

António Sousa Pereira, Director do ICBAS/UP

Artur Águas, Director do Curso de Doutoramento em Ciências Médicas do ICBAS/UP

Carlos Lopes, Director do MIM do ICBAS/UP

Cláudio Sunkel, Director do Instituto de Biologia Molecular e Celular da Universidade do Porto (IBMC/UP)

José Costa Lima, Director da Faculdade de Farmácia da Universidade do Porto (FF/UP)

Margarida Lima, Directora do DEFI do CHP

Mário Barbosa, Director do Instituto Nacional de Engenharia Biomédica da Universidade do Porto (INEB/UP)

Natércia Teixeira, Directora do Departamento de Ciências Biológicas da FF/UP

Paulo Barbosa, Director Clínico do CHP

Paulo Correia de Sá, Coordenador da Unidade Multidisciplinar de Investigação Biomédica (UMIB), ICBAS/UP

Pedro Esteves, Presidente do Conselho de Administração do CHP

Pedro Moradas Ferreira, Director do Departamento de Biologia Molecular (ICBAS/UP)

3. JORNADAS DE INICIAÇÃO À INVESTIGAÇÃO CLÍNICA

1 de Julho de 2011

17:30 – 17:50 [HEMATOLOGIA - SÍNDROMES DE FALÊNCIA MEDULAR - ANEMIA DE FANCONI]

ANEMIA DE FANCONI: CONTRIBUTO PARA A CARACTERIZAÇÃO E PARA O DIAGNÓSTICO PRECOCE DA DOENÇA

Apresentador: **João Silva** (aluno da DIIC; MIM; ICBAS/UP e CHP)

Moderadores / Discussão: **José Barbot** (HMP/CHP); **Beatriz Porto** (ICBAS/UP)

17:50 – 18:10 [HEMATOLOGIA - CÉLULAS NK]

DIFERENCIAÇÃO TERMINAL DAS CÉLULAS NATURAL KILLER

Apresentador: **Margarida Calejo** (aluna da DIIC; MIM; ICBAS/UP e CHP)

Moderadores / Discussão: **Margarida Lima** (HSA/CHP e ICBAS/UP)

18:10 – 18:30 [HEMATOLOGIA - HEMOCROMATOSE E HFE]

O CICLO CELULAR E A APOPTOSE DOS LINFÓCITOS T DE DOENTES COM HEMOCROMATOSE HEREDITÁRIA

Apresentador: **Maria João Silva** (aluna da DIIC; MIM; ICBAS/UP e CHP)

Moderadores / Discussão: **Graça Porto** (HSA/CHP e ICBAS/UP); **Jorge Pinto** (IBMC/UP)

18:30 – 18:50 [Imunologia - Imunoalergologia - Doenças alérgicas]

CARACTERIZAÇÃO CLÍNICA E LABORATORIAL DOS DOENTES COM URTICÁRIA DO HSA/CHP

Apresentador: **Rita Quelhas da Costa** (aluna da DIIC; MIM; ICBAS/UP e CHP)

Moderadores / Discussão: **Esmeralda Neves** (HSA/CHP) **Helena Falcão** (HMP/CHP)

18:50 Atribuição do prémio – Melhor Poster

Apresentador:

Margarida Lima,

Directora do DEFI e Responsável pela DIIC, MIM, ICBAS/UP e CHP

Coordenação:

Ana Cristina Guerra e Paulo Valente

(Gabinete Coordenador da Investigação, DEFI, CHP)

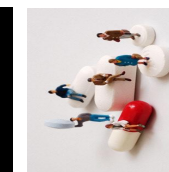
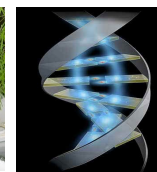
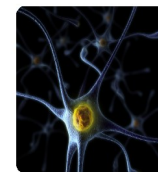
19:00 SESSÃO DE ENCERRAMENTO

Paulo Barbosa

Director Clínico do CHP

Conselho de Administração do CHP e Conselhos Directivos de Instituições parceiras

Direcções Técnicas do CHP e de Instituições parceiras



3^{as} Jornadas de Iniciação à Investigação Clínica

Nome completo

Nome profissional

Morada

Código Postal

Telefone/Telemóvel

Número de Identificação Fiscal:

Grupo destinatário em que se insere:
Aluno

Escola/Faculdade

Profissional de Saúde

Carreira /Categoria

Departamento/Serviço

Entrega no DEFI - Secretariado do Centro de Formação (A ficha de inscrição pode ser fotocopiada)